

Was ist eine Tonleiter?

Eine Tonleiter ist eine genau bestimmte aufsteigende und/oder absteigende Tonfolge.

Was beschreibt eine Tonleiter?

Die Töne, die in einem Stück oder in einem Abschnitt eines Stückes vorkommen bzw. verwendet werden könnten.

Wenn Musik auf einer bestimmten Tonleiter basiert, müssen dann alle Töne der Tonleiter in dem Stück vorkommen?

Nein.

Was versteht man im normalen Sprachgebrauch unter einer Tonleiter?

Eine Abfolge von Sekunden im Bereich einer Oktave.

Was muss man beachten, wenn man feststellen will, was man für eine Tonleiter vor sich hat?

Die Größe der einzelnen Sekunden bzw. Intervalle und deren Reihenfolge

Um was für Tonleitern handelt es sich meistens in unserer Musik?

.

Um Dur- und Molltonleitern.

Nur für den privaten Gebrauch. Lehrer und Institutionen fragen zitzmann.stephan@gmx.de

Was sagen die Begriffe Dur und Moll aus?

Sie beschreiben das Tongeschlecht einer Tonleiter.
Es wird eine Aussage darüber getroffen, in was für einer
Reihenfolge die Ganz- und Halbtonschritte angeordnet werden.

Was ist der Grundton einer Dur- bzw. Molltonleiter?

Der Grundton ist der tiefste bzw. erste Ton einer Tonleiter.
Über diesem Ton wird die Tonleiter nach bestimmten Regeln
aufgebaut.

Was kannst Du aus Bezeichnungen wie C-Dur oder e-Moll schließen?

Ich kann daran erkennen, dass es sich um eine Durtonleiter mit dem Grundton C bzw. eine Molltonleiter mit dem Grundton E handelt.

Wie viele Formen von Durtonleitern gibt es im Alltagsgebrauch?

Gebräuchlich ist nur eine Form der Durtonleiter. Es gibt noch einige Kirchentonarten, die im weiteren Sinne mit Dur beschrieben werden.

Wie viele Formen von Molltonleitern gibt es im Alltagsgebrauch?

Gebräuchlich sind drei Formen der Molltonleiter. Es gibt noch einige Kirchentonarten und andere Tonleitern, die im weiteren Sinne mit Moll beschrieben werden.

Was ist das wichtigste Merkmal, um eine Durtonleiter von einer Molltonleiter zu unterscheiden?

Ob es zum Grundton einen Ton gibt, der eine große oder kleine Terz bildet.

Was für eine Terz über dem Grundton muss vorhanden sein, um von einer Durtonleiter sprechen zu können?

Eine große Terz.

Was für eine Terz über dem Grundton muss vorhanden sein, um von einer Molltonleiter sprechen zu können?

Eine kleine Terz.

Wie heißen die drei gebräuchlichen Mollvarianten?

1. natürliches Moll
2. harmonisches Moll
3. melodisches Moll

Wenn man von einer Molltonleiter spricht, von was für einer der drei Formen der Molltonleiter wird dann normaler Weise gesprochen?

Normalerweise ist damit natürlich Moll gemeint.

Wie ist die Intervallstruktur einer Durtonleiter?

1. 2 große Sekunden
2. 1 kleine Sekunde
3. 3 große Sekunden
4. 1 kleine Sekunde

Wie ist die Intervallstruktur einer (natürlichen) Molltonleiter?

1. 1 große Sekunde
2. 1 kleine Sekunde
3. 2 große Sekunden
4. 1 kleine Sekunde
5. 2 große Sekunde

Wie viele Halbtonschritte sind in einer Durtonleiter bzw. (natürlichen) Molltonleiter immer vorhanden.

Es gibt immer zwei Stück davon.

Zwischen welchen Tönen liegen bei einer Durtonleiter die Halbtonschritte?

Zwischen dem dritten und vierten Ton und dem siebten und achten Ton.

Zwischen welchen Tönen liegen bei einer natürlichen Molltonleiter die Halbtöne?

Zwischen dem zweiten und dritten Ton und dem fünften und sechsten Ton.

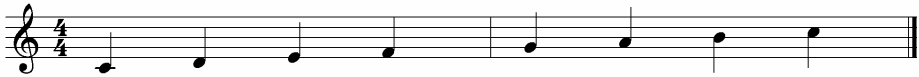
Wenn dir nicht mehr einfällt, zwischen welchen Tönen die Halbtonschritte bei einer Dur bzw. Molltonleiter sind, wie kannst Du dir helfen?

Es gibt die Merkregel: „Mit den Halbtönen hat man so weil Ärger wie später mit seinem **C**hef.“

Also die Halbtöne liegen zwischen „e“ und „f“ bzw. zwischen „h“ und „c“.

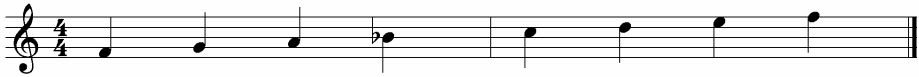
Dann zähle ich für Dur ab dem „c“ und für Moll ab dem „a“ ab.

Schreibe eine C-Durtonleiter.
Singe diese Tonleiter.



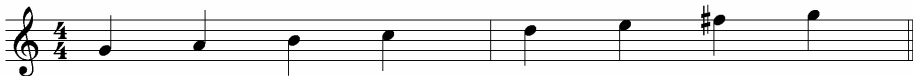
Nur für den privaten Gebrauch. Lehrer und Institutionen fragen zitzmann.stephan@gmx.de

Schreibe eine F-Durtonleiter.
Singe diese Tonleiter.



Nur für den privaten Gebrauch. Lehrer und Institutionen fragen zitzmann.stephan@gmx.de

Schreibe eine G-Durtonleiter.
Singe diese Tonleiter.



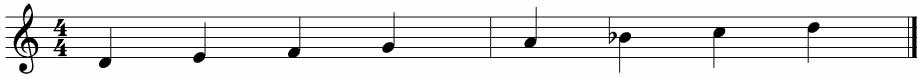
Nur für den privaten Gebrauch. Lehrer und Institutionen fragen zitzmann.stephan@gmx.de

Schreibe eine a-Molltonleiter.
Singe diese Tonleiter.



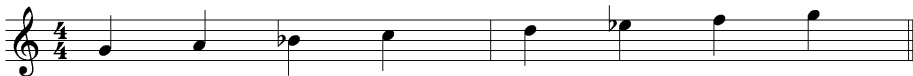
Nur für den privaten Gebrauch. Lehrer und Institutionen fragen zitzmann.stephan@gmx.de

Schreibe eine d-Molltonleiter.



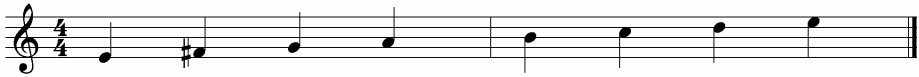
Nur für den privaten Gebrauch. Lehrer und Institutionen fragen zitzmann.stephan@gmx.de

Schreibe eine g-Molltonleiter.
Singe diese Tonleiter.



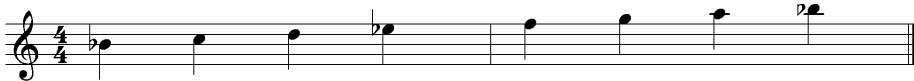
Nur für den privaten Gebrauch. Lehrer und Institutionen fragen zitzmann.stephan@gmx.de

Schreibe eine e-Molltonleiter.
Singe diese Tonleiter.



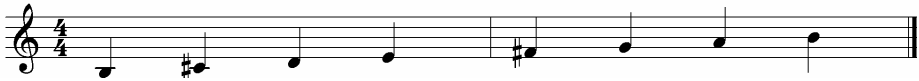
Nur für den privaten Gebrauch. Lehrer und Institutionen fragen zitzmann.stephan@gmx.de

Schreibe eine B-Durtonleiter.
Singe diese Tonleiter.



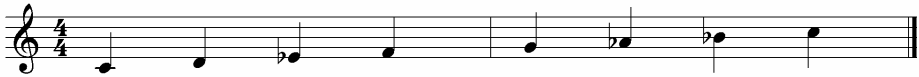
Nur für den privaten Gebrauch. Lehrer und Institutionen fragen zitzmann.stephan@gmx.de

Schreibe eine h-Molltonleiter.
Singe diese Tonleiter.



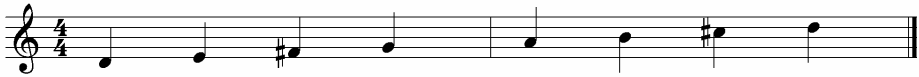
Nur für den privaten Gebrauch. Lehrer und Institutionen fragen zitzmann.stephan@gmx.de

Schreibe eine c-Molltonleiter.
Singe diese Tonleiter.



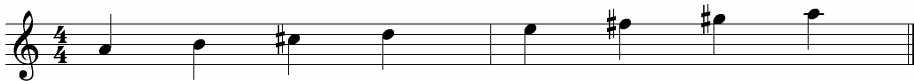
Nur für den privaten Gebrauch. Lehrer und Institutionen fragen zitzmann.stephan@gmx.de

Schreibe eine D-Durtonleiter.
Singe diese Tonleiter.



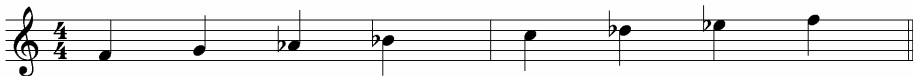
Nur für den privaten Gebrauch. Lehrer und Institutionen fragen zitzmann.stephan@gmx.de

Schreibe eine A-Durtonleiter.
Singe diese Tonleiter.



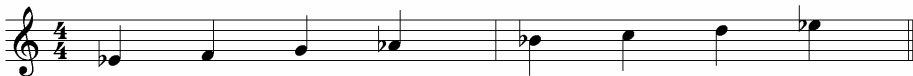
Nur für den privaten Gebrauch. Lehrer und Institutionen fragen zitzmann.stephan@gmx.de

Schreibe eine f-Molltonleiter.
Singe diese Tonleiter.



Nur für den privaten Gebrauch. Lehrer und Institutionen fragen zitzmann.stephan@gmx.de

Schreibe eine Es-Durtonleiter.
Singe diese Tonleiter.



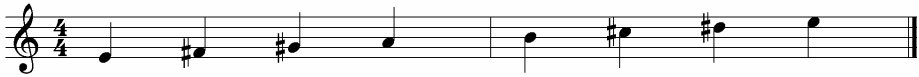
Nur für den privaten Gebrauch. Lehrer und Institutionen fragen zitzmann.stephan@gmx.de

Schreibe eine As-Durtonleiter.
Singe diese Tonleiter.



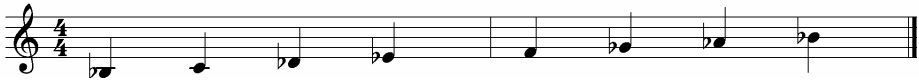
Nur für den privaten Gebrauch. Lehrer und Institutionen fragen zitzmann.stephan@gmx.de

Schreibe eine E-Durtonleiter.
Singe diese Tonleiter.



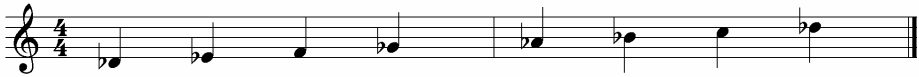
Nur für den privaten Gebrauch. Lehrer und Institutionen fragen zitzmann.stephan@gmx.de

Schreibe eine b-Molltonleiter.
Singe diese Tonleiter.



Nur für den privaten Gebrauch. Lehrer und Institutionen fragen zitzmann.stephan@gmx.de

Schreibe eine des-Molltonleiter.
Singe diese Tonleiter.



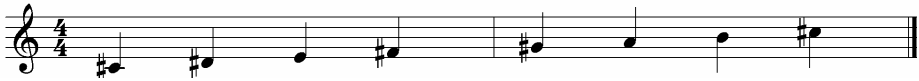
Nur für den privaten Gebrauch. Lehrer und Institutionen fragen zitzmann.stephan@gmx.de

Schreibe eine fis-Molltonleiter.
Singe diese Tonleiter.



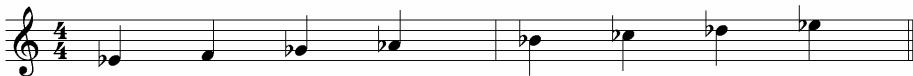
Nur für den privaten Gebrauch. Lehrer und Institutionen fragen zitzmann.stephan@gmx.de

Schreibe eine cis-Molltonleiter.
Singe diese Tonleiter.



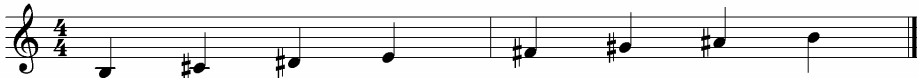
Nur für den privaten Gebrauch. Lehrer und Institutionen fragen zitzmann.stephan@gmx.de

Schreibe eine es-Molltonleiter.
Singe diese Tonleiter.



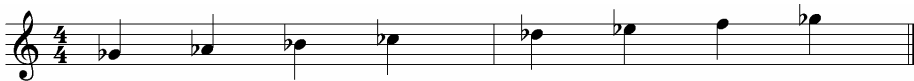
Nur für den privaten Gebrauch. Lehrer und Institutionen fragen zitzmann.stephan@gmx.de

Schreibe eine H-Durtonleiter.
Singe diese Tonleiter.



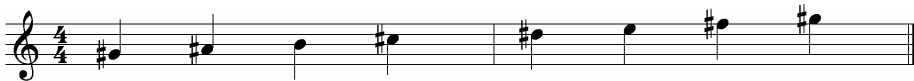
Nur für den privaten Gebrauch. Lehrer und Institutionen fragen zitzmann.stephan@gmx.de

Schreibe eine Ges-Durtonleiter.
Singe diese Tonleiter.



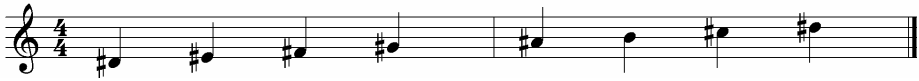
Nur für den privaten Gebrauch. Lehrer und Institutionen fragen zitzmann.stephan@gmx.de

Schreibe eine gis-Molltonleiter.
Singe diese Tonleiter.



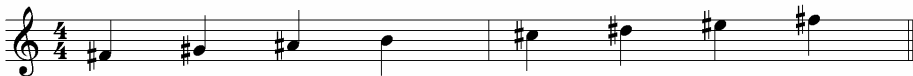
Nur für den privaten Gebrauch. Lehrer und Institutionen fragen zitzmann.stephan@gmx.de

Schreibe eine dis-Molltonleiter.
Singe diese Tonleiter.



Nur für den privaten Gebrauch. Lehrer und Institutionen fragen zitzmann.stephan@gmx.de

Schreibe eine Fis-Durtonleiter.
Singe diese Tonleiter.



Nur für den privaten Gebrauch. Lehrer und Institutionen fragen zitzmann.stephan@gmx.de

Was ist der Unterschied von harmonisch Moll zu natürlich Moll?

Der siebte Ton der Tonleiter ist um einen Halbton erhöht, und wird hiermit zu einem Leitton.

Was ist das Ungewöhnliche an harmonisch Moll?

Die übermäßige Sekunde zwischen dem sechsten und siebten Ton.

Wie ist eine harmonische Molltonleiter aufgebaut?

Bis zum sechsten Ton einschließlich wie eine natürliche Molltonleiter. Dann folgt eine übermäßige Sekunde und eine kleine Sekunde.

Was ist der Unterschied zwischen einer melodischen und natürlichen Molltonleiter?

Bei der melodischen Molltonleiter wird bei der Aufwärtsbewegung der sechste und siebte Ton um einen Halbton erhöht.

Was ist das besondere an der melodischen Molltonleiter?

Die Intervallstruktur ist bei der Aufwärtsbewegung eine andere, als in der Abwärtsbewegung.

Wie ist eine melodische Molltonleiter aufgebaut?

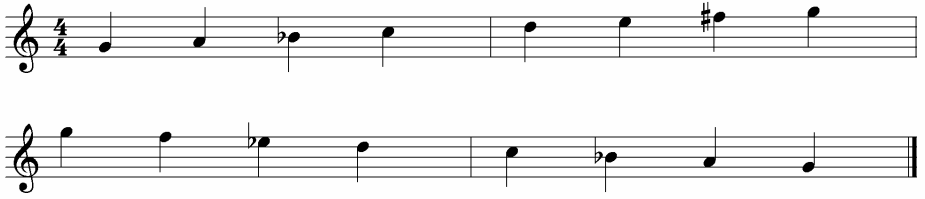
In der Aufwärtsbewegung ist die melodische Molltonleiter bis zum fünften Ton identisch mit natürlich Moll. Dann folgen zwei große Sekunden und dann eine kleine Sekunde.
In der Abwärtsbewegung genauso wie bei der natürlichen Molltonleiter.

Schreibe eine melodische c-Molltonleiter.
Singe diese Tonleiter.



Nur für den privaten Gebrauch. Lehrer und Institutionen fragen zitzmann.stephan@gmx.de

Schreibe eine melodische g-Molltonleiter.
Singe diese Tonleiter.



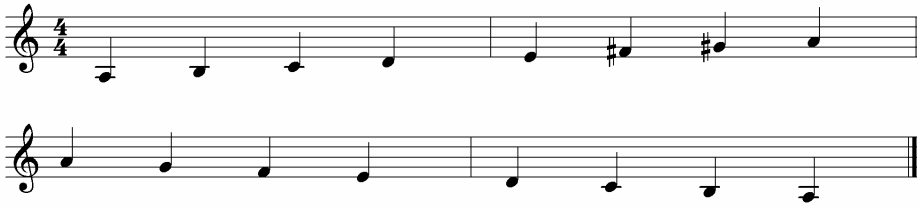
Nur für den privaten Gebrauch. Lehrer und Institutionen fragen zitzmann.stephan@gmx.de

Schreibe eine melodische d-Molltonleiter.
Singe diese Tonleiter.



Nur für den privaten Gebrauch. Lehrer und Institutionen fragen zitzmann.stephan@gmx.de

Schreibe eine melodische a-Molltonleiter.
Singe diese Tonleiter.



Nur für den privaten Gebrauch. Lehrer und Institutionen fragen zitzmann.stephan@gmx.de

Schreibe eine harmonische a-Molltonleiter.
Singe diese Tonleiter.



Nur für den privaten Gebrauch. Lehrer und Institutionen fragen zitzmann.stephan@gmx.de

Schreibe eine harmonische c-Molltonleiter.
Singe diese Tonleiter.



Nur für den privaten Gebrauch. Lehrer und Institutionen fragen zitzmann.stephan@gmx.de

Schreibe eine melodische e-Molltonleiter.
Singe diese Tonleiter.



Nur für den privaten Gebrauch. Lehrer und Institutionen fragen zitzmann.stephan@gmx.de

Schreibe eine harmonische f-Molltonleiter.
Singe diese Tonleiter.



Nur für den privaten Gebrauch. Lehrer und Institutionen fragen zitzmann.stephan@gmx.de

Schreibe eine harmonische g-Molltonleiter.



Nur für den privaten Gebrauch. Lehrer und Institutionen fragen zitzmann.stephan@gmx.de

Schreibe eine harmonische d-Molltonleiter.



Nur für den privaten Gebrauch. Lehrer und Institutionen fragen zitzmann.stephan@gmx.de

Schreibe eine harmonische e-Molltonleiter.



Nur für den privaten Gebrauch. Lehrer und Institutionen fragen zitzmann.stephan@gmx.de

Schreibe eine melodische es-Molltonleiter.



Nur für den privaten Gebrauch. Lehrer und Institutionen fragen zitzmann.stephan@gmx.de

Schreibe eine melodische h-Molltonleiter.
Singe diese Tonleiter.



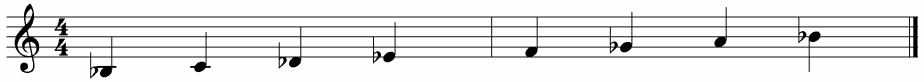
Nur für den privaten Gebrauch. Lehrer und Institutionen fragen zitzmann.stephan@gmx.de

Schreibe eine harmonische h-Molltonleiter.
Singe diese Tonleiter.



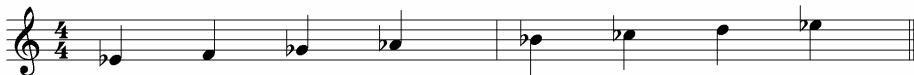
Nur für den privaten Gebrauch. Lehrer und Institutionen fragen zitzmann.stephan@gmx.de

Schreibe eine harmonische b-Molltonleiter.
Singe diese Tonleiter.



Nur für den privaten Gebrauch. Lehrer und Institutionen fragen zitzmann.stephan@gmx.de

Schreibe eine harmonische es-Molltonleiter.
Singe diese Tonleiter.



Nur für den privaten Gebrauch. Lehrer und Institutionen fragen zitzmann.stephan@gmx.de

Schreibe eine melodische fis-Molltonleiter.
Singe diese Tonleiter.



Nur für den privaten Gebrauch. Lehrer und Institutionen fragen zitzmann.stephan@gmx.de

Schreibe eine melodische gis-Molltonleiter.
Singe diese Tonleiter.



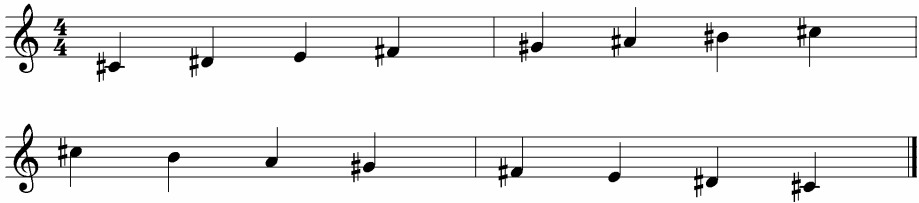
Nur für den privaten Gebrauch. Lehrer und Institutionen fragen zitzmann.stephan@gmx.de

Schreibe eine harmonische fis-Molltonleiter.
Singe diese Tonleiter.



Nur für den privaten Gebrauch. Lehrer und Institutionen fragen zitzmann.stephan@gmx.de

Schreibe eine melodische cis-Molltonleiter.
Singe diese Tonleiter.



Nur für den privaten Gebrauch. Lehrer und Institutionen fragen zitzmann.stephan@gmx.de

Schreibe eine harmonische gis-Molltonleiter.
Singe diese Tonleiter.



Nur für den privaten Gebrauch. Lehrer und Institutionen fragen zitzmann.stephan@gmx.de

Schreibe eine melodische dis-Molltonleiter.
Singe diese Tonleiter.



Nur für den privaten Gebrauch. Lehrer und Institutionen fragen zitzmann.stephan@gmx.de

Schreibe eine harmonische cis-Molltonleiter.
Singe diese Tonleiter.



Nur für den privaten Gebrauch. Lehrer und Institutionen fragen zitzmann.stephan@gmx.de

Schreibe eine harmonische dis-Molltonleiter.
Singe diese Tonleiter.

